

Fiche de poste

Contrat d'apprentissage – octobre 2022/octobre 2023

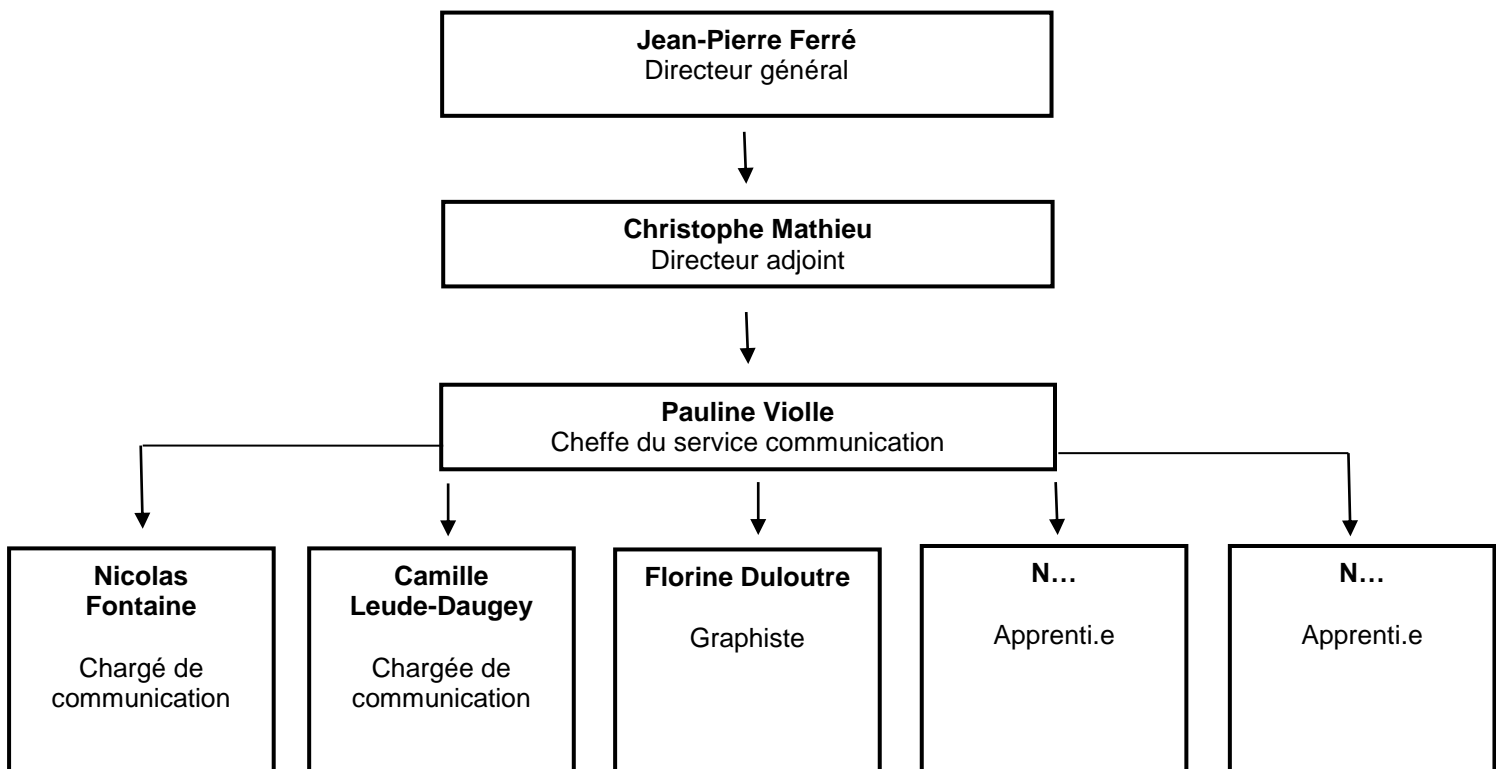
Formation en communication

Contexte

Le Crous de Bordeaux-Aquitaine (Centre régional des œuvres universitaires et scolaires), implanté dans les 5 départements de l'académie (Gironde, Landes, Pyrénées Atlantiques, Dordogne, Lot-et-Garonne) est un établissement public qui dépend du Ministère de l'Enseignement Supérieur, de la Recherche et de l'Innovation. Au service de plus de 132 000 étudiants en Aquitaine, il emploie 830 personnels (administratifs, techniques et sociaux).

Le Crous gère notamment les aides financières (37 000 étudiants boursiers), un parc de logements sociaux (10 700 places dans 57 résidences) et 39 points de restauration (+ de 3 100 000 de repas servis par an). C'est un acteur incontournable de la vie étudiante et de campus.

Positionnement hiérarchique





Relations fonctionnelles

Direction du Crous, service communication (cheffe, chargé.es de communication et graphiste), services centraux du Crous, équipes des sites (hébergement et restauration), équipes du Crous de Pau et des antennes du Crous (Agen, Périgueux, Côte Basque), acteurs nationaux internes au réseau des Crous (centre national, autres services communication), acteurs externes au réseau des Crous (établissements d'enseignement supérieur, partenaires institutionnels, partenaires culturels).

Définition du poste

Sous la responsabilité de la Cheffe du service communication du Crous de Bordeaux-Aquitaine, vos missions seront :

Contribution à la mise en œuvre des stratégies de communication ;
Communication culturelle ;
Communication institutionnelle ;
Communication digitale ;
Relations presse ;
Elaboration de supports de communication ;
Suivi de la mise en œuvre des campagnes de communication.

Profil

Diplôme bac+4 / bac+5 communication.

Compétences

Polyvalence
Maîtrise de la suite adobe
Grande aisance rédactionnelle
Orthographe et syntaxe irréprochables
Planification et respect des délais
Identification et restitution de l'information
Evaluation et hiérarchisation des besoins

Savoir-être

Aisance relationnelle
Rigueur et organisation
Curiosité
Autonomie
Capacité de prise d'initiatives
Dynamisme et réactivité
Esprit d'équipe

Lieu : 18, rue du Hamel, 33800 Bordeaux

Contrat d'apprentissage / Rémunération légale + prise en charge 50% transport

**Envoyer : CV + lettre de motivation à pauline.violle@crous-bordeaux.fr
avant le 15 juin 2022**