

FICHE TECHNIQUE – Mac 3

GENERALITES / SALLE

Adresse : (S)pace'Campus 18 avenue de Bardanac – 33600 PESSAC

Capacité d'accueil : 500 personnes (debout)

Configuration : fosse / pas de chaise

Accès technique : A l'arrière de la salle par la voie pompier située à droite de l'entrée public.

Contact technique : tech.salles@crous-bordeaux.fr

BACKSTAGE

Catering : Un espace équipé de plaque électrique, tables et chaises.

Loge : Deux loges, à accès à code, équipées d'un canapé, tables basse, réfrigérateurs top, bouilloire et table maquillage avec miroir. Wifi « eduroam » présent dans les locaux.

Parking tourbus : A l'arrière de la salle par la voie pompier située à droite de l'entrée public (possibilité d'alimentation électrique).

Merchandising : 2 grilles d'exposition / 3 pieds pour grille d'exposition / 10 crochets pour grille d'exposition / 1 présentoir (80x30x26 cm) / 2 présentoirs (25x30x36 cm).

Billetterie / entrée : 2 chaises / un comptoir / 5 poteaux de guidage à sangle / 8 barrières vauban noir.

Bar : 1 évier double bac / 1 vitrine réfrigérée.

SCENE

Largueur : 12m

Profondeur : 4m

Hauteur : 0,90m

Proscénium : 2m*12m

Ouverture (pendrillons de 2m/côté) : 8m

Côté jardin : Porte extérieure/SAS 137cm(L)*201cm(H)

Passage SAS/scène 140cm(L)*208cm(H)

Côté cour : Porte extérieure/SAS 137cm(L)*201cm(H)

MACHINERIE / FAUX GRILL

3 porteuses motorisées :

1 sur la scène > hauteur sous échelle : 3,25m

2 en salle > hauteur sous échelle : 4,15m

Charge maxi : 500kg /porteuse

13 lisses fixes :

3 sur scène > hauteur sous lisse : 3,45m

6 en salle > hauteur sous lisse : 4,35m

4 latéral en salle > hauteur d'accroche 2,58m sur 1,30m

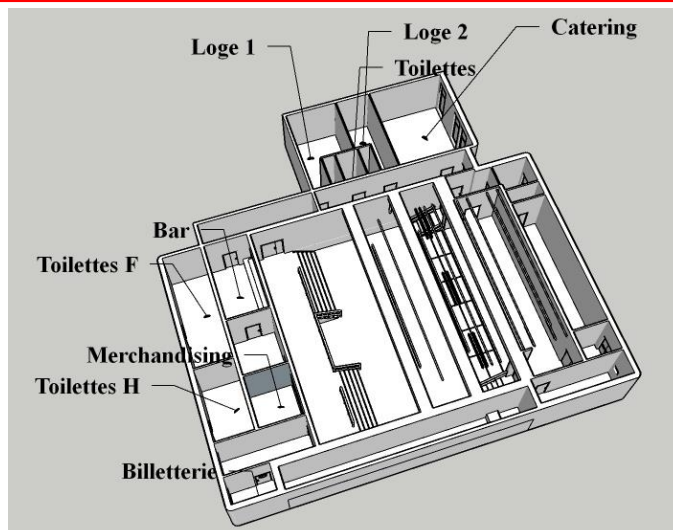
DIVERS

9 praticables ASD plateau antidérapant 2m*1m – hauteur > 20 / 40 / 60 / 100 cm

4 pieds de levage à crémaillère ASD ALT290 + 4 barres couplages 6 projecteurs

Structure ASD SC300 > 8 x 2m / 2 x angle 2D / 4 embases lourdes

Echafaudage SK6 / plancher réglable tous les 28cm / Hauteur de travail max 6m.





EQUIPEMENT SON

DIFFUSION

Diffusion en L'Acoustics

Système principal stéréo : 2 lignes chacune composée de 2 x A15i Focus + 1 A15i Wide

Centre (accroché) : 1 x X12

Subwoofers : Extérieures aux A15i, 2 lignes chacune composée de 2 x KS21i

Amplification : Contrôleurs amplifiés 3 x LA4X

Processing : Processeur AVB station de mesure P1

REGIE FACADE / RETOUR*

ALLEN & HEATH Avantis 64 canaux / 42 bus
GX4816

**Retour depuis la face*

Périphérique :

TC. ELECTRONIQUE D-TWO (1)

TC. ELECTRONIQUE M-ONE (1)

DBX 166 XL (1)

DBX 1046 (1)

RETOURS

L'Acoustics X12 (8)

L'Acoustics LA4X (2)

MICROPHONIE & DI

SHURE SM58 (8)

SHURE SM57 (7)

SHURE BETA52A (1)

SHURE BETA91 (1)

SHURE BETA57A (1)

SHURE KSM137/SL (6)

SENNHEISER MD421 U4 (2)

SENNHEISER E604 (6)

SENNHEISER E906 (2)

BSS AR133 (8)

STANDS MICROS

Grand perche télescopique (11)

Moyen perche télescopique (7)

Bas perche télescopique (2)

EQUIPEMENT LUMIERES

CONSOLE

GrandMA3 compact XT

BLOC DE PUISSANCE

1 gradateurs > 6*3kW avec patch 6 PC

1 coffret direct > 6*3kW avec patch de 6 PC

PROJECTEURS

PC DTS / 1kW (4)

PAR64 / 1kW (8)

PAR56 court / 300W (6)

DECOUPE DTS ZOOM / 1kW (2)

PC DTS SCENA LED200PC (6) [4 CH]

BLINDER PROLIGHT TRIBE SUNRISE LEDS (4) [4 CH]

CHAUVET R1 WASH (2) [15 CH]

CHAUVET R1 SPOT (6) [19 CH]

CHAUVET SLIMPARPRO RGBW (10) [10 CH]

MARTIN ATOMIC 3000 (1) [4 CH]

DIVERS

MARTIN COMPACT HAZER (1) [1 CH]

ANTARI AF-3 (1) [1 CH]

EQUIPEMENT VIDEO

Vidéoprojecteur

Panasonic PT-EZ590 – 5400lum WUXGA (accroché en milieu de salle).

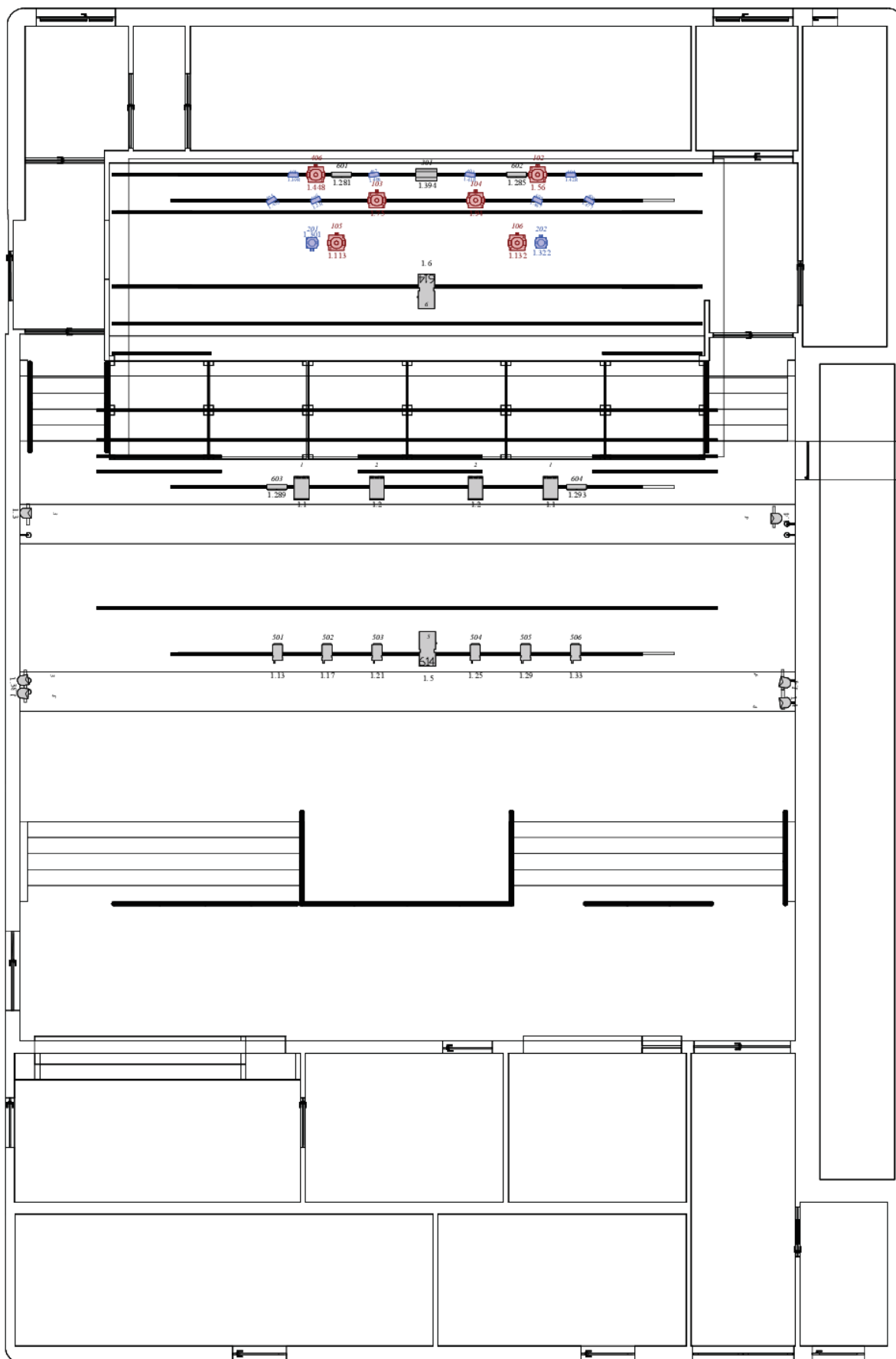
Liaison

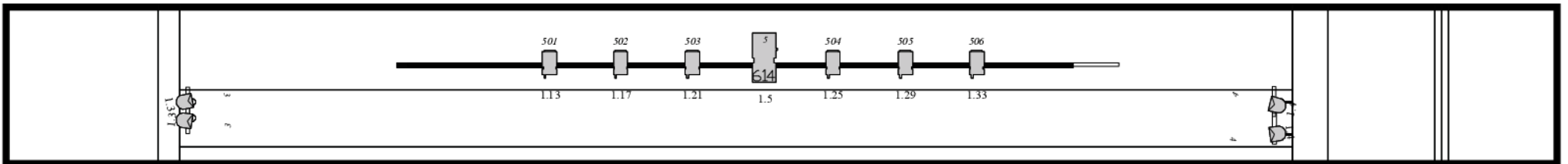
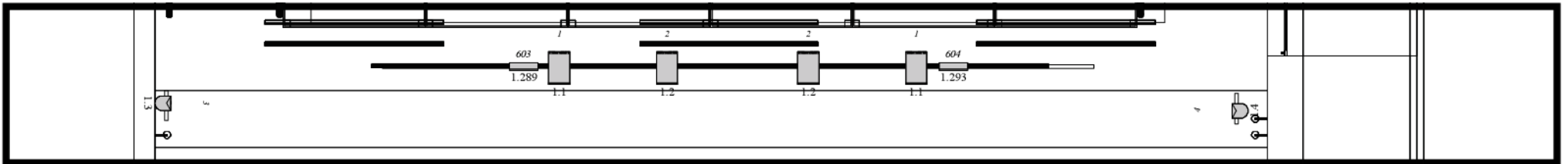
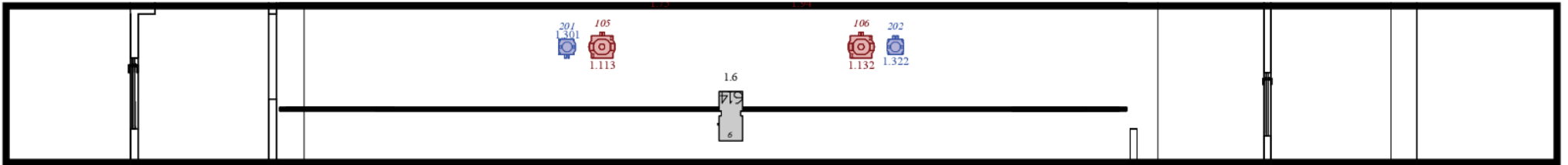
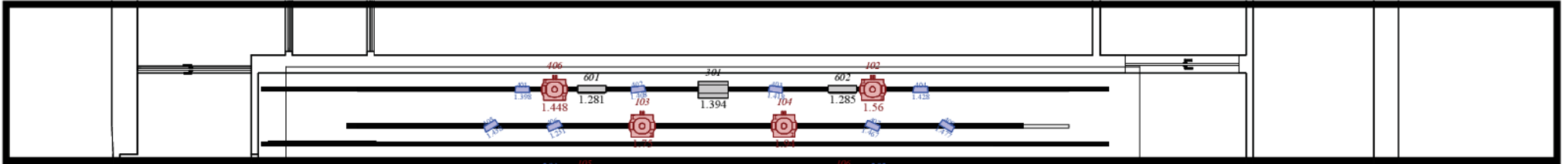
Emetteur HD Base-T Altium HD

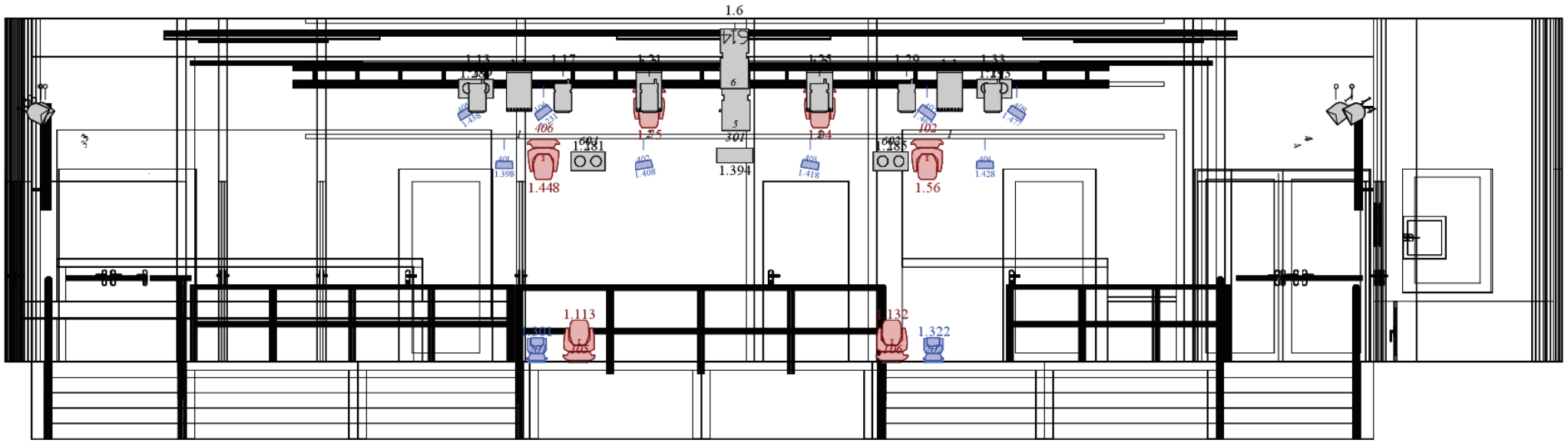
Ecran

DA LITE 16/10 (accroché derrière le rideau de fond de scène)

PLAN FEU









Service culturel du Crous de Bordeaux Aquitaine
(S)pace'Campus 18 avenue de Bardanac – 33600 PESSAC / 05 56 80 78 28

