

FICHE TECHNIQUE – Café Culturel

GENERALITES

Adresse : (S)pace'Campus 18 avenue de Bardanac – 33600 PESSAC

Capacité d'accueil : 150 personnes

MOBILIER

- 2 canapés ;
- 5 fauteuils ;
- 3 tables basses ;
- 23 chaises ;
- 5 tables bistrot ;
- 17 tabourets ;
- 4 tables mange-debout ;
- 14 grilles d'exposition ;
- 29 pieds pour grille d'exposition ;
- 40 crochets pour grille d'exposition ;
- 9 présentoirs (80x30x26 cm) ;
- 8 présentoirs (25x30x36 cm).

<u>SCENE / GRILL</u>	<u>EQUIPEMENT SON</u>	<u>EQUIPEMENT LUMIERES*</u>	<u>EQUIPEMENT VIDEO**</u>
Longueur 4 m Largeur 4 m H/scène 0,40 m H/plafond 3 m H/grill 2,65 m L grill 5,50 m l grill 3,50 m Rideau de fond de scène	2 ELECTROVOICE ELX200 15p 1 micro SHURE PGA58 1 câble XLR 10m 1 câble XLR/JACK 3.5	4 PAR LED DNA PRO SLIM 2 PAR LED STARWAY FULLKOLOR 2 PAR 56 COURT 2 PC 500W	1 vidéo projecteur 1 câble HDMI 3m 1 câble VGA 1,50m

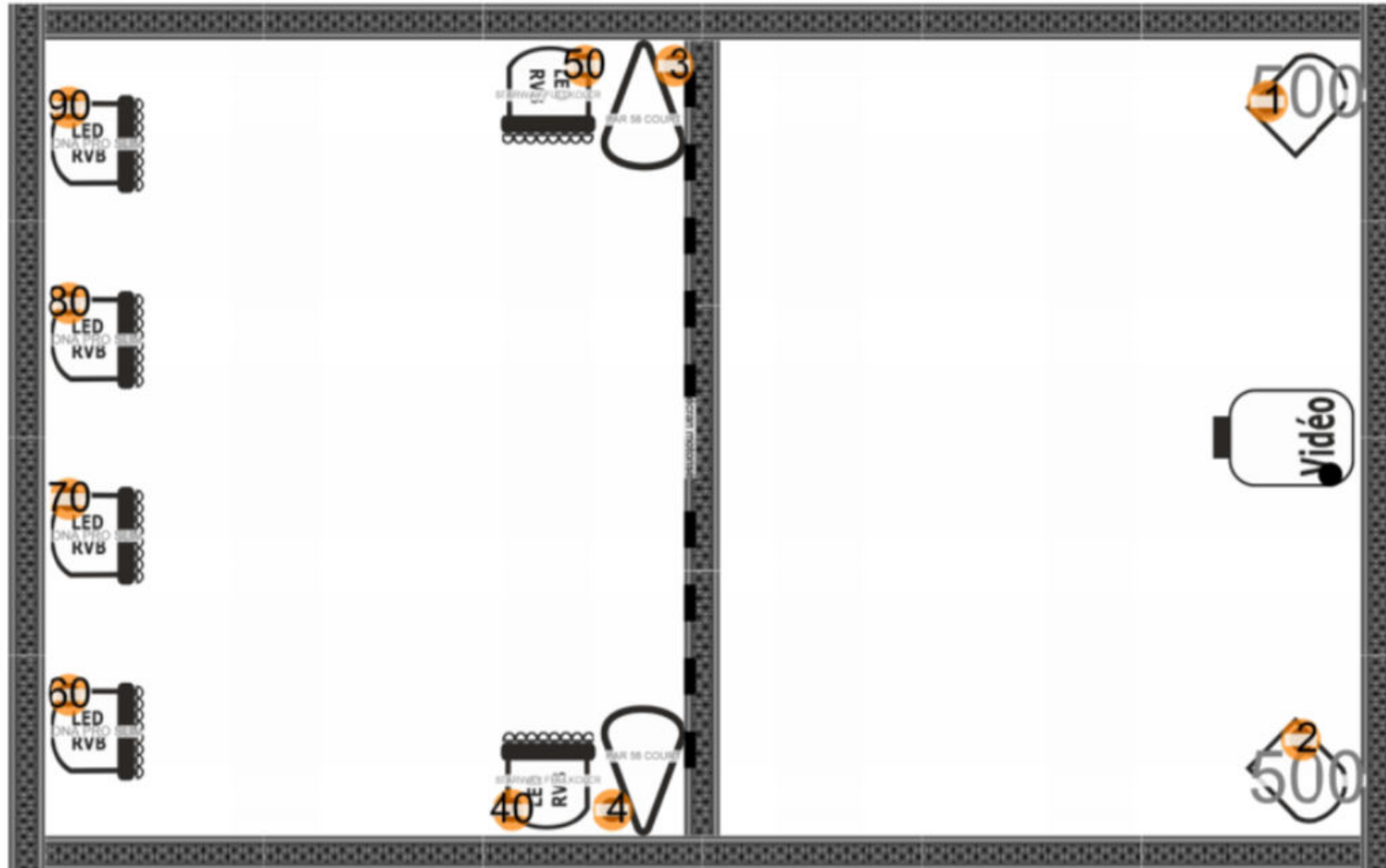
*Le système d'éclairage scénique est installé en fixe. En aucun cas cette implantation ne peut être démontée.

**L'écran est motorisé, il est accroché sur le grill.

La salle est équipée de wifi « eduroam ».



Implantation GRILL – Café culturel



- 4 PAR LED DNA PRO SLIM (fixe en contre) 7ch
- 2 PAR LED STARWAY FULLKOLOR (fixe en latéral) 5ch
- 2 PAR 56 COURT (fixe en latéral)
- 2 PC 500W (fixe en face)