

FICHE TECHNIQUE – Mac 2

GENERALITES

Adresse : Village 6 – Avenue Camille Julian 33175 GRADIGNAN

Capacité d'accueil : 300 personnes debout / 150 assises

Salle comprenant :

- 1 vestiaire fermant à clef, accès à cour et à jardin de la scène. Miroir, table maquillage, point d'eau et toilette ;
- 1 bar de 20m² ;
 - 1 espace toilette public ;
 - 1 local de rangement.

MOBILIER

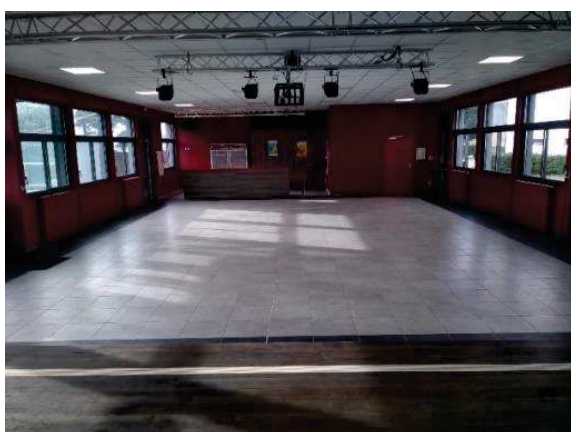
- 150 chaises (avec liens de rangs) ;
- 5 tables plastiques (1,50 m) ;
- 4 grilles d'expositions ;
- 2 vitrines réfrigérées.

<u>SCENE / GRILL</u>	<u>EQUIPEMENT SON</u>	<u>EQUIPEMENT LUMIERES*</u>	<u>EQUIPEMENT VIDEO**</u>
Longueur 5,26 m Largeur 4 m H/scène 0,35 m H/plafond 2,90 m H/grill 2,60 m L grill 6 m l grill 4 m L pont de face 4 m Rideau de fond de scène	2 ELECTROVOICE ELX200 10p 1 micro SHURE SV100 1 câble XLR 10m 1 câble XLR/JACK 3,5 1 câble RCA/JACK 3,5 Liaison scène / régie multipaire 20/6 1 baie de son côté bar : 4 entrées XLR / 1 entrée RCA / 1 entrée mini jack	1 console lumière HQ POWER 12/24 1 câble DMX 2m 6 PAR LED DNA PRO SLIM 4 PC 500W	1 vidéo projecteur 1 câble HDMI 3m 1 câble VGA 1,50m

*Le système d'éclairage scénique est installé en fixe. En aucun cas cette implantation ne peut être démontée.

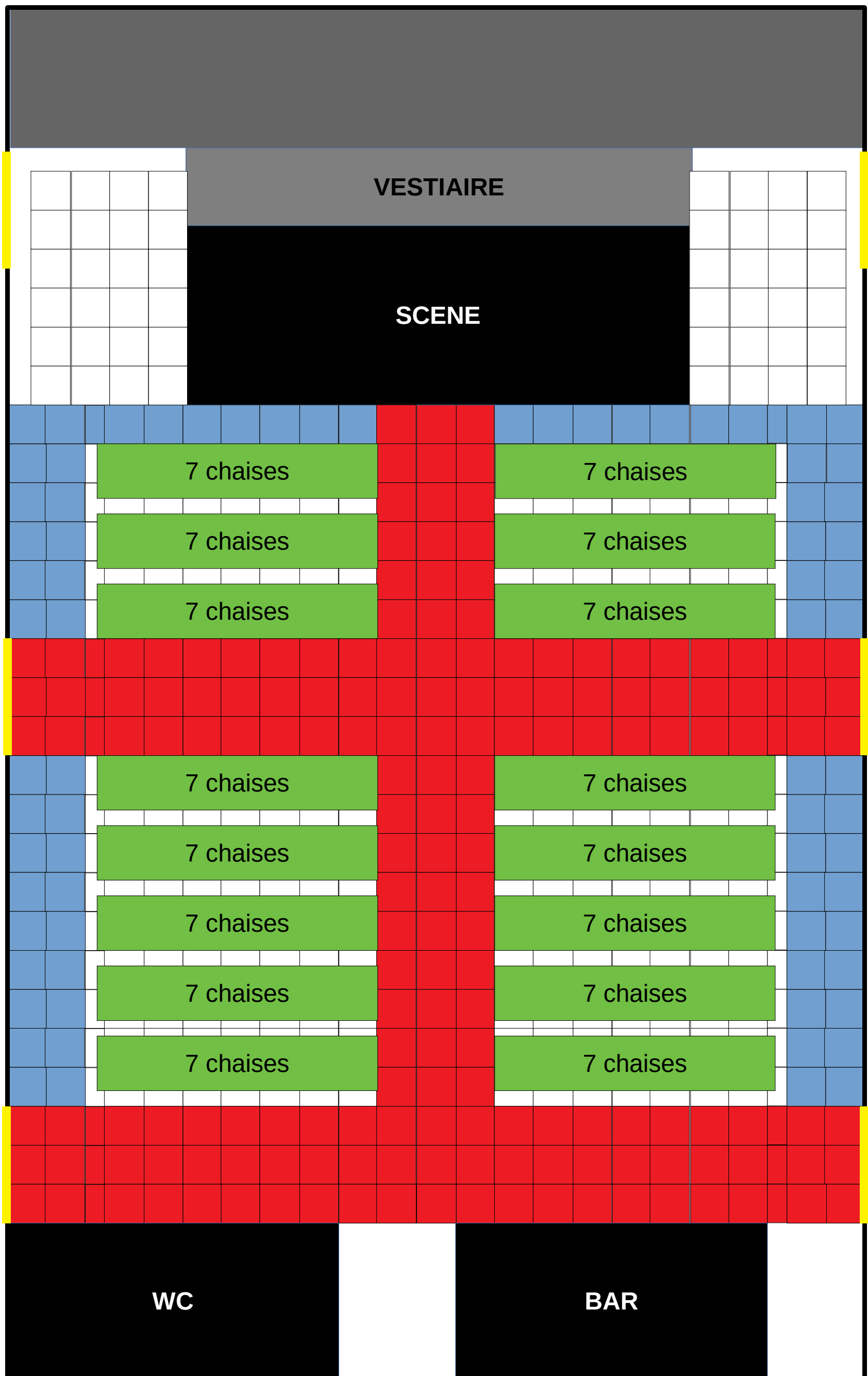
**Projection sur mur blanc derrière le rideau de fond de scène.

Pas de wifi.



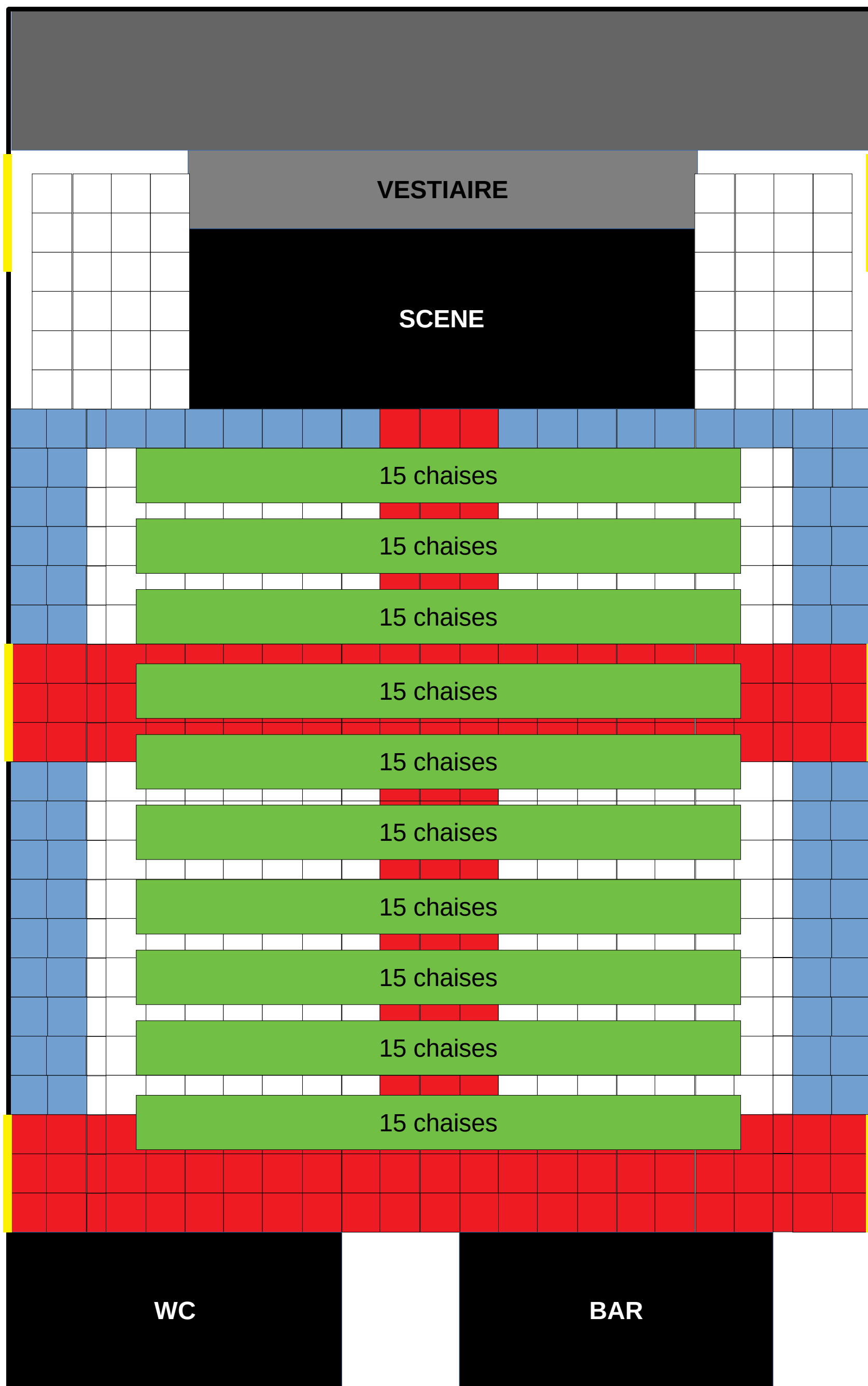
INSTALLATION DES CHAISES

Mac 2 - V1 / 112 places assises

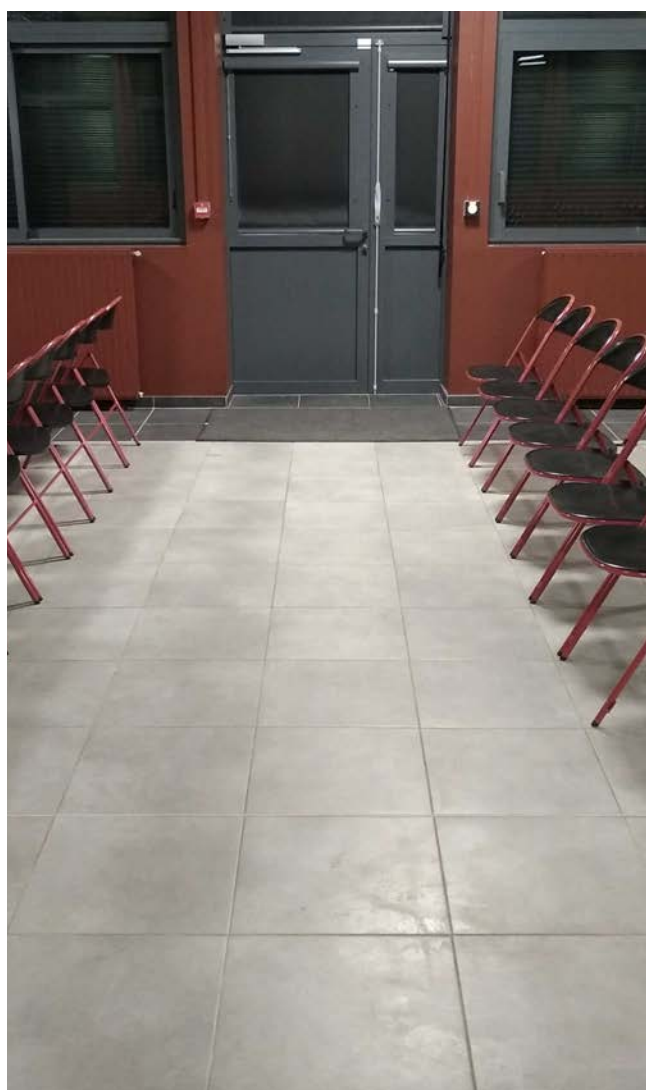
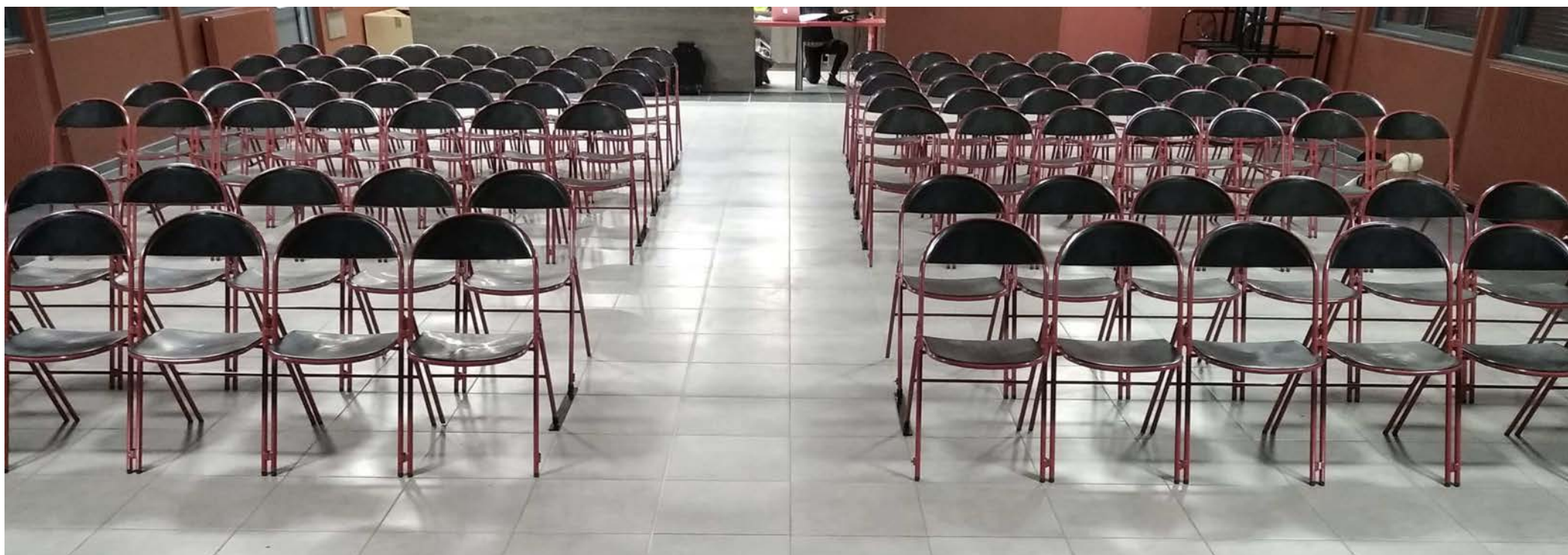


INSTALLATION DES CHAISES

Mac 2 - V2 / 150 places assises



DISPOSITION ET INSTALLATION CHAISES Mac 2



**LIER LES
ALLÉES AUX
EXTRÉMITÉS**

**LIER LES
CHAISES**



RANGEMENT CHAISES Mac 2

